

Psicologia do Desenvolvimento



A word cloud of Portuguese terms related to life and development. The words are arranged in various sizes and orientations, with 'vida' and 'desenvolvimento' being the largest. The colors range from dark brown to light green.

vida
desenvolvimento
tempo
humano
história
infância
meia-idade
pessoas
exemplo
morte
corpo
adolescência
idade
trabalho
criança
crianças
experiências
adulto
filhos
própria
pais
primeira
mãe
casa
mundo
jovem
vidas
bebê
cultura
momento
segunda
outras
pessoa

O que é psicologia do desenvolvimento?

“A ciência que busca entender como as pessoas mudam e permanecem as mesmas ao longo de suas vidas”

(Berger, p.3)

- O estudo do desenvolvimento **social**, **emocional**, **cognitivo** e **biológico** do indivíduo no seu espectro de vida
- Mudança de foco
 - Antes: infância e adolescência
 - Agora: Todas as idades têm mudanças



Concepções de Desenvolvimento

(Piaget, 1970; Vigotsky, 1988; Winnicott, 1993; Brazelton, 1994; Bronfenbrenner, 1996; Bowlby, 1997).

A partir do final do século XIX, foi ficando mais claro que o desenvolvimento engloba vários e complexos processos:

- **crescimento orgânico e maturação neurológica,**
- **organização do pensamento e raciocínio,**
- **percepção e expressão da emoção,**
- **interação e relação social.**



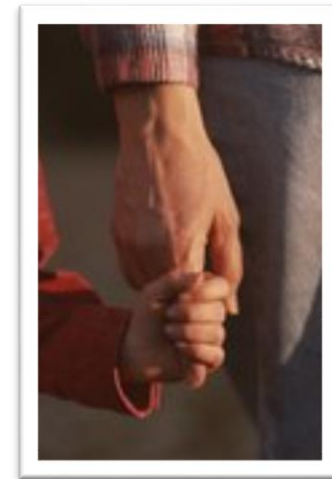
Etapas da Vida



- ***Infância (0-9 anos)***
- ***Pré – Adolescência (10-14 Anos)***
- ***Adolescência (15-21 Anos)***
- ***Adultos (22-64 Anos)***
- ***Idosos (+65 Anos)***

Necessidades Essenciais da Criança

- **Físico-biológicas:** alimentação, higiene, sono, atividades físicas, proteção de riscos;
- **Cognitivas:** estimulação sensorial, exploração física e social, compreensão da realidade física e social;etc.
- **Afetivas:** segurança emocional, figuras de apego, etc.
- **Sociais:** rede de relações (interações, ligações, grupos), participação e autonomia, etc.





Infância (0 – 9 anos)



- A infância é o período da vida humana que vai do nascimento à pré-adolescência. É a fase da vivência e percepção do mundo a partir do olhar, do tocar, do saborear, do sentir e do agir.

Fase Oral

De 0 a 1 ano aproximadamente.

É pela boca que a criança entra em contato com o mundo, é por esta razão que a criança pequena tende a levar tudo o que pega à boca. O principal objeto de desejo nesta fase é o seio da mãe, que além de alimentar proporciona satisfação ao bebê.



• Desenvolvimento psicossocial: Autoconsciência

- O sentido do “eu” e do “meu” estimula o desenvolvimento de muitas emoções relacionadas à autoconsciência – do orgulho e da confiança à culpa e à vergonha.
- A partir da autoconsciência a criança passa a despertar a consciência do outro, que surge entre os 9 e os 15 meses e estimula as emoções direcionadas para as outras pessoas, tal como o desafio, o ciúme, a empatia e a afeição.
- No período de 15 a 18 meses destaca-se o sentido de si mesmo como objeto do conhecimento de alguém.



Pré-Operatório 2-7 anos

A criança deste estágio:

- É egocêntrica, centrada em si mesma, e não consegue se colocar, abstratamente, no lugar do outro.
- Não aceita a ideia do acaso e tudo deve ter uma explicação (é fase dos "por quês").
- Já pode agir por simulação, "como se".
- Possui percepção global sem discriminar detalhes.
- Deixa se levar pela aparência sem relacionar fatos.

Este estágio é
também muito
conhecido como o
estágio da
Inteligência
Simbólica



E é nesta fase que se apresenta a linguagem, como socialização da criança, que se dá através da fala, dos desenhos e das dramatizações.



Sensório-Motor
0-2 anos



Operatório
Concreto
7-11 anos



Pré-operatório
2-7 anos



Operatório
Formal

11-12 à
diante

Necessidades básicas

- Afeto- atenção-Carinho-Tempo juntos(com qualidade)
- Comunicação verbal e não verbal- atenção às nossas atitudes
- Diálogo- conhecer seu filho(conhecer gostos, sonhos, medos)
- Respeito e Limites
- Relacionamento criança e adultos importantes de sua vida- formação EU

Dos 07 aos 10 anos

- Grandes conquistas cognitivas como ler e escrever;
- Aprendizagem mais formal- compreende, elabora tudo o que vivencia e lhe é ensinado; boa capacidade de expressão
- Senso crítico mais acentuado= pais + coerentes.
- Descobre questões do mundo adulto= mentira, culpa, morte,...

- A criança percebe que ela não é o centro do mundo;
- Passa a considerar o outro- melhora a convivência;
- Até os 09 anos- grupos de meninos (Clube do Bolinha)X grupos de meninas (Clube da Luluzinha)
- Escola era e espaço de diversão passa a ser um lugar de aprender e estudar .



Até aos 7 anos, os jogos físicos de lutas e perseguições acompanhados de risos e gritos são os preferidos da criança.



Entre os 7 e os 11 anos as crianças tendem a envolver-se mais em jogos de regras, como por exemplo, a macaca, as escondidas, o jogo do gato e do rato, etc.

Auto conceito e Autoestima

- A criança é um ser ativo e criativo. O resultado de suas ações e experiências e as informações recebida dos adultos significativos á elas, são critérios para a formação de seu auto conceito(sentimentos e idéias a respeito de si mesmo). Que pode ser + ou - .
- Enfatizam muito a qualidade se suas relações. A amizade é cada vez mais entendida como relação recíproca, em que generosidade e confiança são essenciais.

Auto conceito e Autoestima

- Atenção á algumas características: auto aceitação; auto imagem; auto confiança; autonomia, auto valor, auto respeito, auto avaliação positiva ou negativa. Sensação de pertença ou exclusão no grupo escolar, de amizades.
- Bulling: Educar para o respeito ás diferenças- responsabilidade dos pais, professores e da escola



Agressão

- É um comportamento com a intenção aparente de machucar outra pessoa ou objeto. Mais comumente após alguma espécie de frustração.
- No entanto, a forma e a frequência de agressão mudam ao longo dos anos.
- À medida que se aperfeiçoam suas habilidades verbais, ocorre um afastamento das agressões físicas para um maior uso de agressão verbal (deboche e uso de palavrões).

Curiosidade Sexual

- As crianças descobrem que a estimulação dos genitais produz sensações de prazer (tocar e manipular os genitais).
 - No período pré-escolar intensifica-se a estimulação erótica dos genitais.
- As discrepâncias (diferenças entre seus próprios genitais, dos adultos e de pessoas do sexo oposto) eliciam curiosidade e interesse pelos genitais, bem como um desejo de entender as diferenças.

Medos

- Toda criança desenvolve uma variedade de medos ou fontes de ansiedade.
Função “auto-preservatória”: receios associados a certos estímulos motivam respostas efetivas.
- Porém, reações de medo freqüentes, prolongadas e intensas são incompatíveis com um comportamento construtivo

Operatório Formal

12 à diante

A representação agora permite a abstração total. A criança não se limita mais a representação imediata nem somente às relações previamente existentes, mas é capaz de pensar em todas as relações possíveis logicamente buscando soluções a partir de hipóteses e não apenas pela observação da realidade. Em outras palavras, as estruturas cognitivas da criança alcançam seu nível mais elevado de desenvolvimento e tornam-se aptas a aplicar o raciocínio lógico a todas as classes de problemas.

- **Exemplo:**

Se lhe pedem para analisar um provérbio como "de grão em grão, a galinha enche o papo", a criança trabalha com a lógica da ideia (metáfora) e não com a imagem de uma galinha comendo grãos.



Adolescência X Puberdade

- **Adolescente:** amadurecimento psicológico do indivíduo
- **Puberdade:** ponto em que a reprodução torna-se possível.
- **A adolescência é dividida em 3 subfases:**
 - Início da adolescência:** 11 aos 14 anos.
 - Adolescência média:** 15 aos 17 anos.
 - Adolescência final:** 18 aos 20 anos.

PUBERDADE X ADOLESCENCIA

A puberdade faz parte da adolescência, é um período em que ocorrem mudanças no corpo que torna-se maduro. As mudanças observadas são:

- Completa-se o desenvolvimento dos órgãos da reprodução e gametas;
- Influência genética – menarca (1ª menstruação);
- Variação hormonal;
- Transformações corporais;
- Mudanças psicológicas e sociais.



Pré adolescência: 09 aos 12 anos

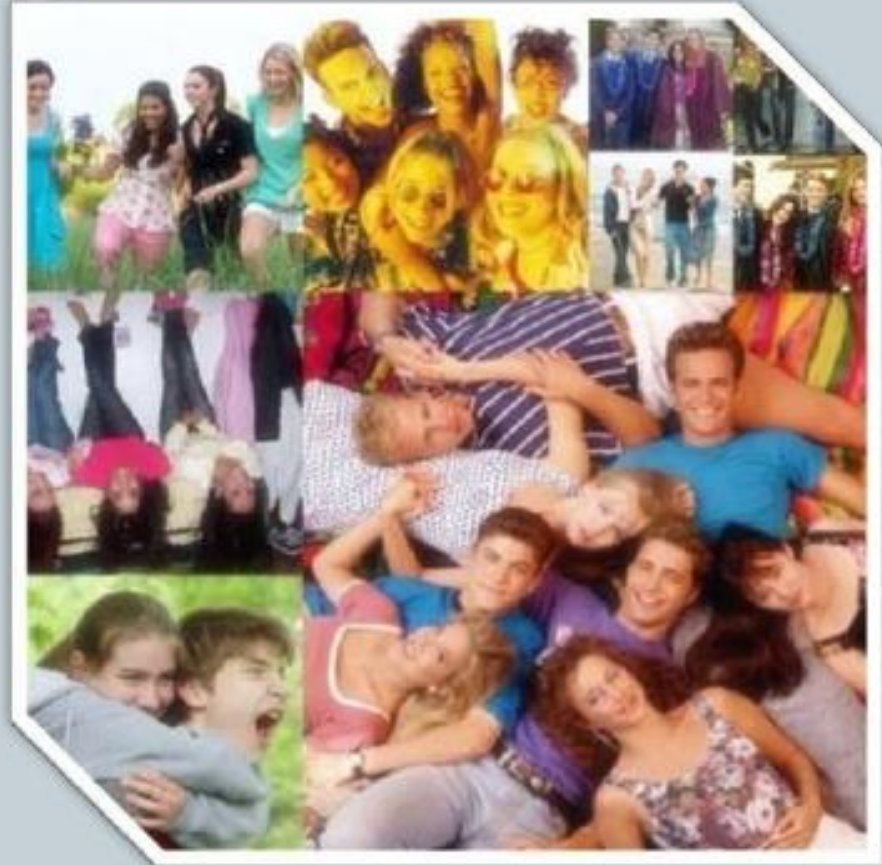
- ◉ Isolamento- sentem-se mal compreendidas; autoerotismo e masturbação.
- ◉ Hostis com companheiros e familiares
- ◉ Perda de interesse pelas atividades que gostava e o entusiasmo com as atividades escolares
- ◉ Instabilidade Emocional

09-12 anos

- ◉ Falta de confiança própria e medo de falhar socialmente
- ◉ Complexo de inferioridade
- ◉ Timidez excessiva ou acanhamento natural-vergonha das mudanças que estão passando
- ◉ Falta de coordenação motora – rápido crescimento de certas áreas do corpo.

Adolescência (15 – 21 anos)

- É a fase do desenvolvimento humano em que há a transição da infância para a vida adulta.
- Na adolescência ocorre o resto do desenvolvimento físico e o desenvolvimento da sua personalidade.





Características

Instabilidade emocional.

Atitudes contraditórias.

Atitudes agressivas.

Atitudes Extravagantes

Convivência.

Linguagem própria.



Tarefas Evolutivas:

- Aceitar e aproveitar o próprio corpo.
- Estabelecer relações sociais de respeito e afeto com companheiros do mesmo sexo e busca de um parceiro.
- Independência Emocional e social dos pais e escolha de uma ocupação e preparação para a mesma.
- Conquistar : identidade pessoal, escala de valores e filosofia de vida



Propostas

- * Diálogo
- * Democracia
- * Compreensão - Carinho - Motivação
- * Orientação
- * Auto-estima
- * Autonomia



As fases da vida do ser humano:

❑ **Adulta:** é as responsabilidades começam a surgir por volta dos 20/21 anos de idade, onde o organismo atinge o desenvolvimento completo.

É muito importante ter uma alimentação adequada e fazer exercícios físicos diariamente. Controlar o peso, a pressão sanguínea, evitar o fumo e o álcool são fundamentais!

Buscar avaliação periodicamente e Evitar situações que causam estresse!





babf00378 fotosearch.com.br

Estudos revelam que as pessoas idosas não estão obrigadas a ser menos capacitadas intelectualmente. Muito da perda de capacidades se deve a doenças específicas deste período de vida. Existe um equilíbrio entre aprendizagens feitas que os mune de certa sabedoria para fazer face a eventuais perdas cognitivas. Assim reajustam os seus comportamentos mediante as situações.

Erikson, ao nível do desenvolvimento psicossocial, afirma que existe um confronto de sentimentos opostos que surgem após longa reflexão sobre a vida até agora vivida. Chama-lhe o estágio de "integridade versus desespero".

A TERCEIRA IDADE

DESENVOLVIMENTO FÍSICO E COGNITIVO